

ТЕХНИЧЕСКИЕ ТРЕБОВАНИЯ к оболочке гибкой											
1		Назначение									
1.1		Оболочка гибкая предназначена для защиты масла в трансформаторе от окисления и увлажнения									
2		Условия работы									
2.1		Рабочая среда				Снаружи оболочки трансформаторное масло, Внутри – воздух осушенный силикагелем.					
2.2		Размещение оболочки гибкой				Внутри металлической емкости цилиндрической формы.					
2.3		Температурный режим									
		- установка, снятие, упаковка				от -20°C до +110°C					
		- оболочка гибкая установлена внутри расширителя				от -60°C до +120°C (-60°C температура только для статического режима и изменение температуры происходит постепенно)					
3		Технические характеристики									
3.1		Материал для изготовления оболочки				Нитриловая резина, стойкая к воздействию масла, и не ухудшающая его свойств, герметичная для масла и для воздуха. Неопреновая резина и подобные материалы не принимаются.					
3.2		Срок службы				25 лет					
3.3		Размеры оболочки гибкой				Приложение А Рис.1, Таблица 1					
3.4		Оболочка должна обеспечивать установку маслоуказателя				Приложение Б Рис.2					
4		Прочие требования									
		На гибких оболочках не допускаются следующие внешне-видовые отклонения:									
		<ul style="list-style-type: none"> <li>- сквозные повреждения;</li> <li>- недовулканизация элементов оболочки;</li> <li>- отслоения, нарушения до текстильной основы и отсутствие резинового покрытия на элементах оболочки;</li> <li>- нарушения и складки на текстильной основе полотнищ;</li> <li>- склеивание верхнего и нижнего полотнищ на торцевых сгибах;</li> <li>- неисправляющиеся складки на полотнищах и швах;</li> <li>- пузыри на швах площадью более 0,5 см<sup>2</sup>;</li> <li>- отслоение кромок на долевых швах;</li> <li>- отслоение лент на торцевых швах.</li> </ul>									
4.1											
4.2		Комплектность поставки:									
		- изделие									
		- протокол приемо-сдаточных испытаний согласно требований прилагаемой спецификации									
Расцех.-кол. экз.		Фамилия, подпись		Подп. и дата		Взам. инв. №		Инв. № дубл.			
1042143		И.И.И.		12.11.18		И.И.И.		И.И.И.			
3		В.И.И.		12.11.18		И.И.И.		И.И.И.			
Изм		Лист		№ докум.		Подп.		Дата			
Разраб.		Чернявский				И.И.И.		12.11.18			
Пров.											
Н. контр.		Марченко				И.И.И.		12.11.18			
Утв.		Питомец				И.И.И.		12.11.18			
ВБ.ИЕ.305663.850 ТТ											
Гибкая оболочка Технические требования						Лит.		Лист		Листов	
								1		7	

5	<b>Требования к упаковке</b>
5.1	Гибкая оболочка пакуются в количестве одной штуки в одно бумажное грузовое место.
5.2	Упаковка должна соответствовать международным стандартам на перевозку груза железнодорожным, морским, авиа и автомобильным транспортом (принимая во внимание условия транспортирования, перегрузки и хранения).
5.3	Упаковка должна обеспечить полную сохранность гибкой оболочки от всякого рода повреждений при многократной перегрузке, транспортировки, складировании и хранении на открытом воздухе с учетом атмосферных воздействий в течение 12 месяцев без ухудшения свойств гибкой оболочки.
5.4	Упаковочный лист с перечислением комплектующих деталей укладывается в грузовое место.

\* Примечание:

В комплект поставки не входят: фланец, крепежные и уплотнительные элементы для установки оболочки.

Ф-73-102  
©cads

Инв. № подл.	Подп. и дата	Взам. инв. №	Инв. № дубл.	Подп. и дата
1042143	ИИ 29.05.18			

2	ВВЕ.3566344-ИИ-ИИ	ИИ 29.05.18
Изм.	Лист	№ докум.
	Подп.	Дата

ВВЕ.305663.850 ТТ		Лист
		2

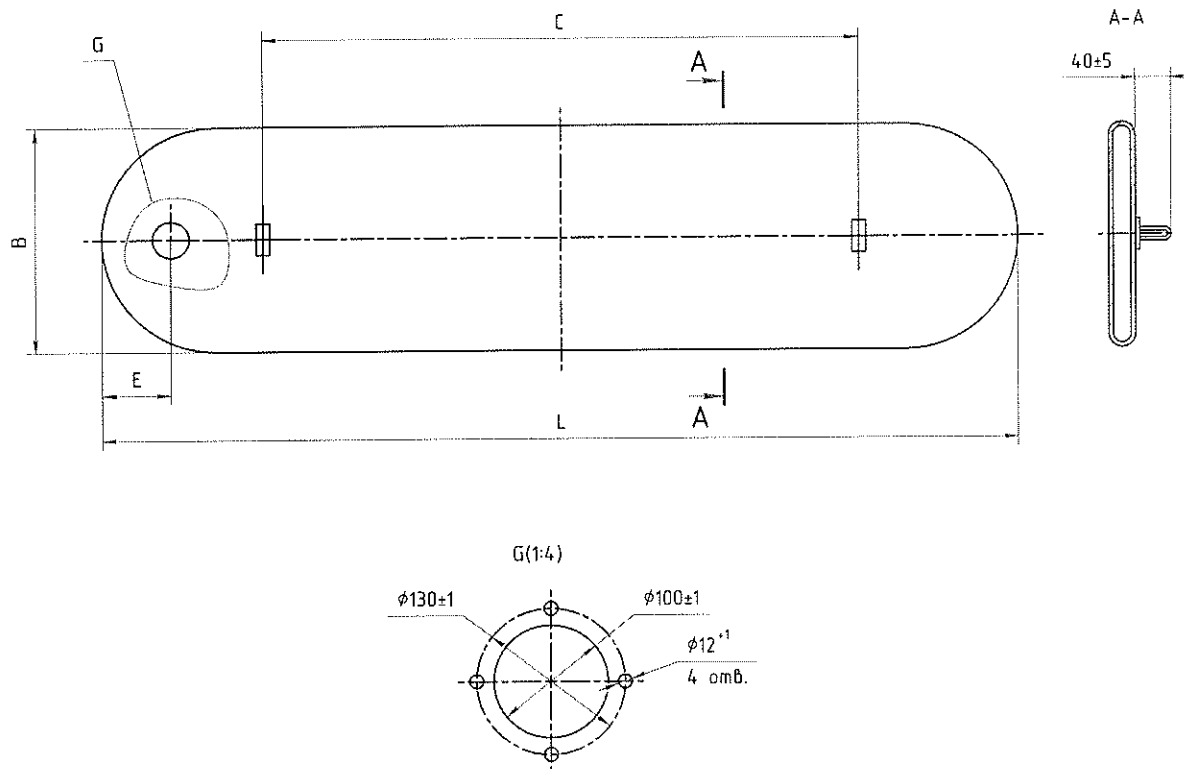


Рис.1

Ф-7.3-102  
©cads

Инв. № подл.	Подп. и дата	Взам. инв. №	Инв. № дубл.	Подп. и дата
1042143	ИЛ 29.05.18			

2	30.05.18	ИЕ 356344-ИИ-УЛ	29.05.18	
Изм.	Лист	№ докум.	Подп.	Дата

ВВЕ.305663.850 ТТ

Лист  
3

## Размеры в миллиметрах

Обозначение	Размеры расширителя Ø x L, мм	L	B	C	E	Масса, кг
Оболочка OLM – 2,4x1,5	940 x 1420	2360±35	1453±22	1170±17	370±5	11
Оболочка OLM – 2,8x1,5	940 x 1800	2740±41	1453±22	1500±22	370±5	13
Оболочка OLM – 3,3x1,5	940 x 2310	3250±49	1453±22	1500±22	370±5	15
Оболочка OLM – 3,8x1,5	940 x 2820	3760±56	1453±22	2000±30	370±5	17
Оболочка OLM – 3,3x2,0	1260 x 2000	3260±49	2081±31	1500±22	530±8	21
Оболочка OLM – 3,5x2,0	1260 x 2250	3510±53	2081±31	2000±30	530±8	22
Оболочка OLM – 3,8x2,0	1260 x 2520	3780±57	2081±31	2000±30	530±8	24
Оболочка OLM – 4,1x2,0	1260 x 2820	4080±61	2081±31	2500±37	530±8	26
Оболочка OLM – 4,5x2,0	1260 x 3200	4460±67	2081±31	2500±37	530±8	28
Оболочка OLM – 4,9x2,0	1260 x 3610	4870±73	2081±31	3000±45	530±8	31
Оболочка OLM – 4,2x2,5	1570 x 2580	4150±62	2552±38	2000±30	685±8	32
Оболочка OLM – 4,5x2,5	1570 x 2890	4460±67	2552±38	2500±37	685±8	34
Оболочка OLM – 4,8x2,5	1570 x 3250	4820±72	2552±38	2500±37	685±8	37
Оболочка OLM – 5,2x2,5	1570 x 3650	5220±78	2552±38	3000±45	685±8	40
Оболочка OLM – 5,7x2,5	1570 x 4120	5690±85	2552±38	3500±52	685±8	43
Оболочка OLM – 6,2x2,5	1570 x 4650	6220±93	2552±38	4000±60	685±8	47
Оболочка OLM – 6,7x2,5	1570 x 5150	6720±101	2552±38	4600±69	685±8	51

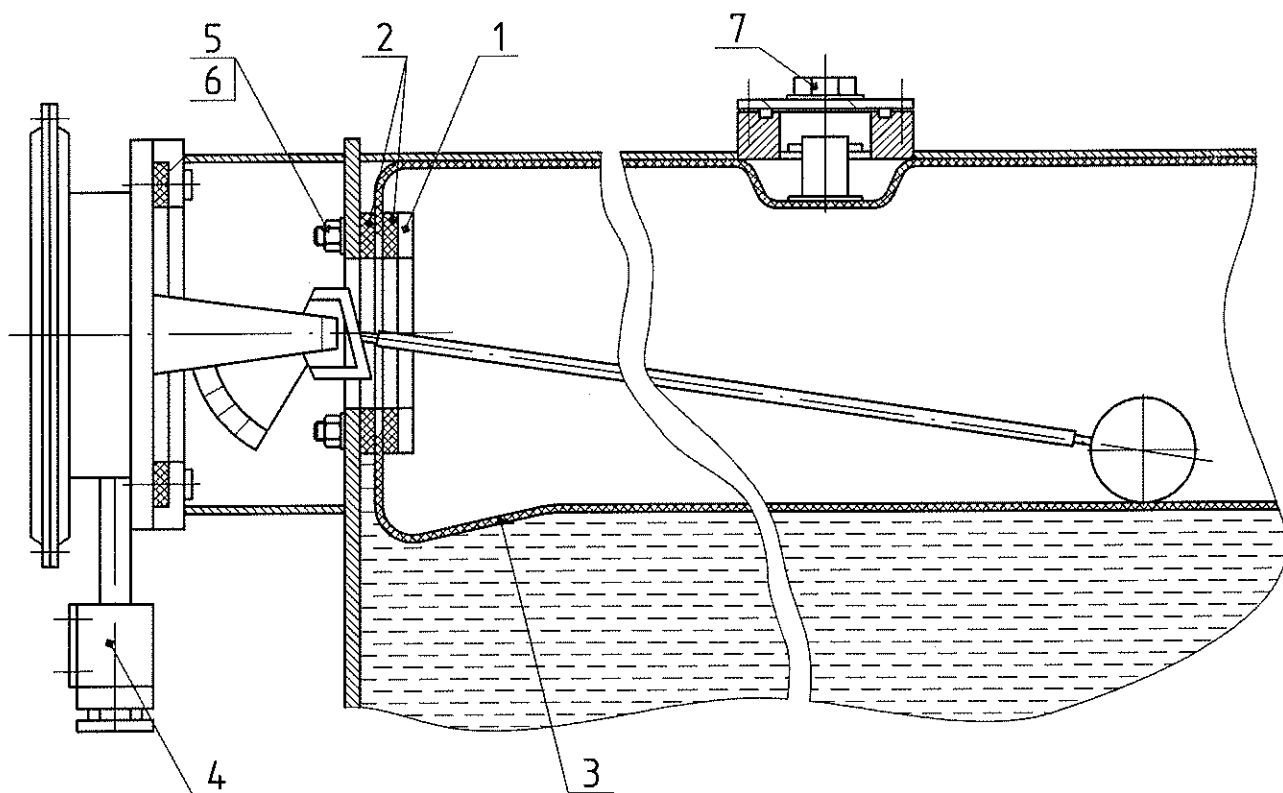
Инв. № подл.	Подп. и дата	Взам. инв. №	Инв. № дубл.	Подп. и дата
1042113	ИИ 29.05.18			

Ф-73-102

©cards

2	Вам. 86 ИЕ 356344-ИИ ИИ ИИ 29.05.18
Изм.	Лист № докум. Подп. Дата

ВБИЕ.305663.850 ТТ



- 1 – фланец
- 2 – прокладки уплотнительные
- 3 – оболочка гибкая
- 4 – маслоуказатель стрелочный
- 5 – гайка
- 6 – шайба
- 7 – пробка для спуска воздуха

Рис.2

Инв. № подл.	Подп. и дата	Взам. инв. №	Инв. № дубл.	Подп. и дата
1042143	ИИ 04.04.18	1034467		

Изм.	Лист	№ докум.	Подп.	Дата

ВБИЕ.305663.850 ТТ

13

Лист регистрации изменений

[illegible]

ИНВ. № подл.	Подп. и дата	Взам. инв. №	ИНВ. № дубл.	Подп. и дата
1042173	ИИ 04.04.88	1034764		

©cads  
p-7.3-102

Изм.	Лист	№ докум.	Подп.	Дата

ВБНЕ.305663.850 ТТ

Лист  
6



13

Список рассылки

№п/п	Наименование подразделения	Кол-во экз.
1.	ОГК	6
2.	Трансформаторный цех	2
3.	Отдел закупок комплектующих изделий	2
4.	ОКч	1
5.	Складское хозяйство	2

Ф-7,3-102  
©cards

Инв. № подл.	Подп. и дата	Взам. инв. №	Инв. № дубл.	Подп. и дата
1042143	ИД 04.04.18	1034467		

Изм.	Лист	№ докум.	Подп.	Дата

ВБИЕ.305663.850 ТТ

Лист  
7